

FÖRKLARINGAR

- NYA INSTALLATIONER
- BEFINTLIGA INSTALLATIONER

RÖRLEDNING

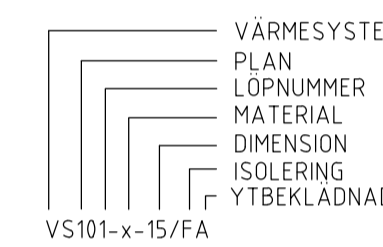
- SYSTEM (BOKSTAV)
- D - DAGVATTEN ALLMÄN
 - DR - DRÄNVATTEN
 - KV - KÄLLVATTEN
 - KB - KÖLDBÄRARE
 - S - SPILLVATTEN ALLMÄN
 - VP - VÄRMEPRIMÄR
 - VS - VÄRMEVATTEN
 - VV - VÄRMVATTEN
 - VVC - VÄRMVATTENCIRKULATION

- SYSTEMNUMMER (SIFFROR)
- MATERIAL
- 1= MA-RÖR
 - 2= STÅLRÖR
 - 3= RAKA KOPPARRÖR
 - 4= PLUSPRISOL
 - 5= PP-RÖR/PEX
 - 6= PAL-RÖR/KOMPOSITRÖR
- DIMENSION
- ISOLERING
- YTBECKLÄDNAD

- XX XX-X-XX/XX
- /B= AF/ARMAFLEX, NOM TJÖCKLEK 13 mm
 - /C= AF/ARMAFLEX, NOM TJÖCKLEK 25 mm
 - /D= COMBI ALUCCOAT SERIE 1A
 - /E= COMBI ALUCCOAT SERIE 2A
 - /F= COMBI ALUCCOAT SERIE 3A
 - /K= COMBI ALUCCOAT T, SERIE 1A

SYNLIGT MONTERADE KB-RÖR MED /B ELLER /C-ISOLERING SKALL ÄVEN BEKLÄS MED YTBECKLÄDNAD ALUETT ALUMINIUMPLÅT, FABRIKAT PAROC

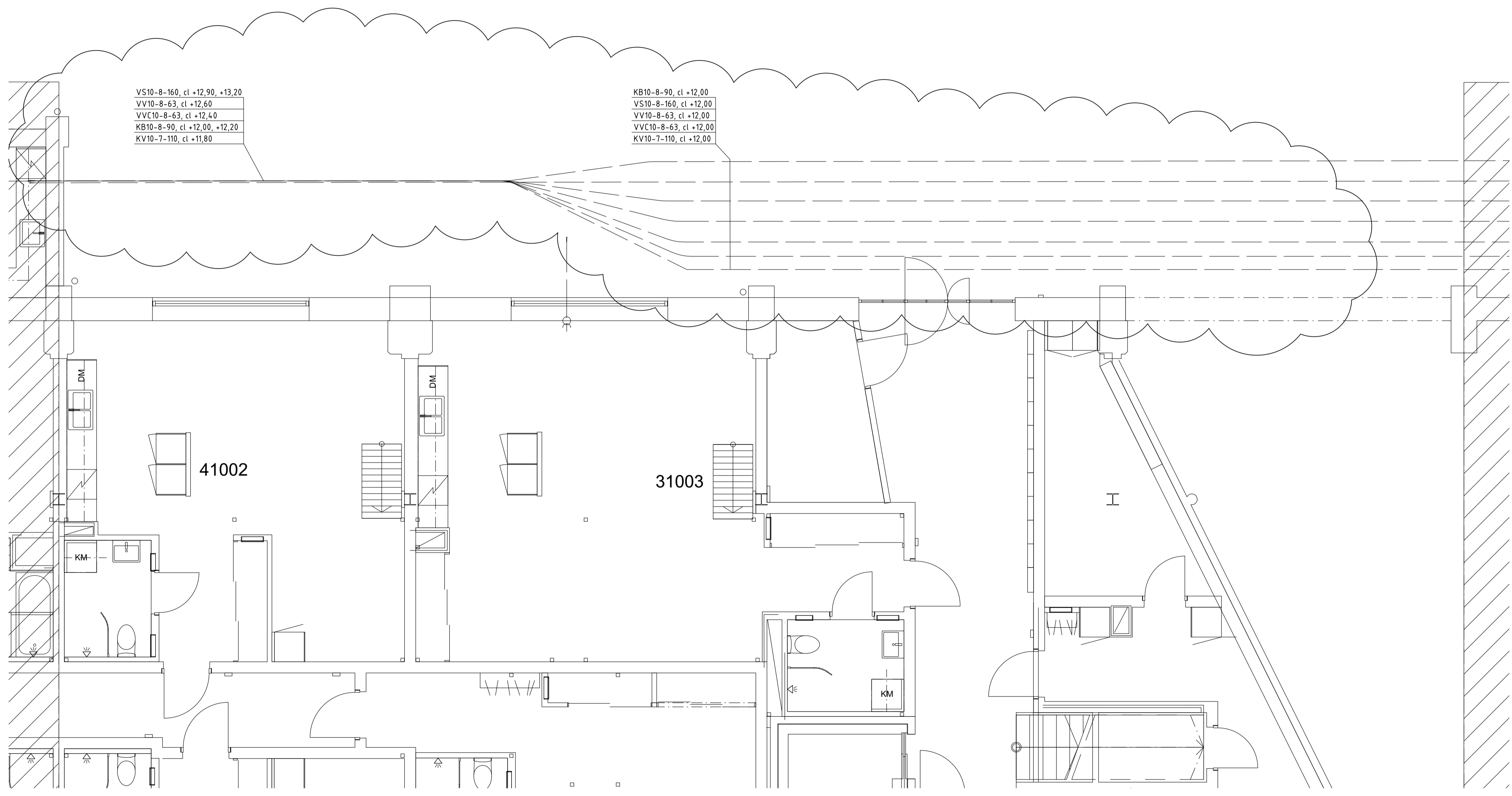
EXEMPEL



KOPPLINGSTABELL SANITET/VÄRME
DAR EJ ANNAT ANGES

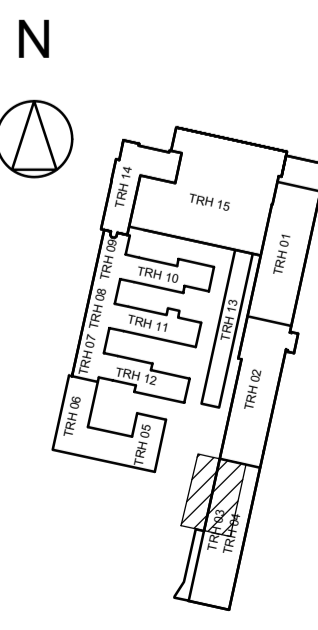
BET	KV	VV	VVC	S	VS
TS	15/16	15/16		75	
VK	15/16			110	
DB	15/16	15/16		75	
B				75	
UB	15/16	15/16		75	
BL	15/16	15/16			15
RAD					

ÖVRIGT



VS10-8-160, cl +12,90, +13,20
VV10-8-63, cl +12,60
VVC10-8-63, cl +12,40
KB10-8-90, cl +12,00, +12,20
KV10-7-110, cl +11,80

KB10-8-90, cl +12,00
VS10-8-160, cl +12,00
VV10-8-63, cl +12,00
VVC10-8-63, cl +12,00
KV10-7-110, cl +12,00



V-53-PM00		2016-06-17	MMn
BET	ANT	ÄNDRING AVSER	DATUM
BYGGHANDLING			
TURBINHALLEN			
BYGGHERRE	SSM BYGG & FASTIGHETS AB		
A	ETTTELVA ARKITEKTER AB 08-785 05 60		
K	KONKRET STOCKHOLM 08-402 38 80		
E	J&H ELTEKNIK 018-59 02 04		
V	TOI CONSULT VVS AB 08-567 021 00		
Br	BRIAB AB 08-410 102 50		
L	BJERKING AB 010-211 80 00		
LUPPORAG NR	RITAD AV	HANDLÄGGARE	
201510601	JTII	RJN	
DATUM	ANSVARIG		
2016-06-17	Kenneth Thunvall		
CENTRALKVARTERET NACKA, JÄRLA SJÖ			
RÖRINSTALLATIONER I MARK			
TURBINHALLEN, TRAPPHUS 3			
DEL 1			
SKALA	NUMMER	BET	
1:50 (A1)	V-53.1-03001	A	
1:100 (A3)			