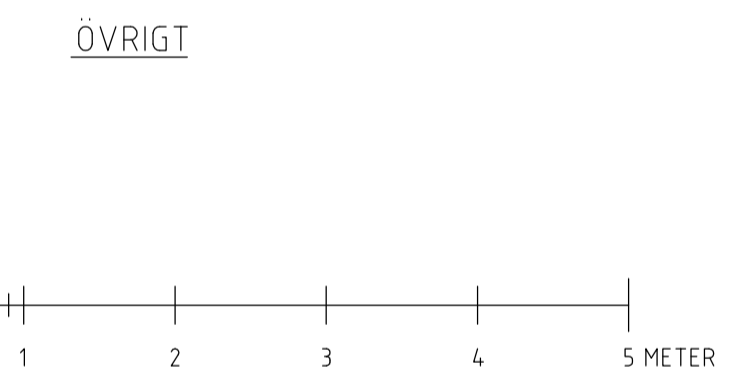


- FÖRKLARINGAR**
- NYA INSTALLATIONER
 - BEFINTLIGA INSTALLATIONER
- RÖRLEDNING**
- SYSTEM (BOKSTAV)
- D - DAGVATTEN ALLMÄN
 - DR - DRÄNVATTEN
 - KV - KALLVATTEN
 - KB - KÖLDBÄRARE
 - S - SPILLVATTEN ALLMÄN
 - VP - VÄRMEPRIMÄR
 - VS - VÄRMEVATTEN
 - VV - VÄRMVATTEN
 - VVC - VÄRMVATTENCIRKULATION
- SYSTEMNUMMER (SIFFROR)
- MATERIAL
- 1= MA-RÖR
 - 2= STÅLRÖR
 - 3= RAKA KOPPARÖR
 - 4= PLUSPRISOL
 - 5= PP-RÖR/PEX
 - 6= PAL-RÖR/KOMPOSITRÖR
- DIMENSION
- ISOLERING
- YTBEKLÄDNAD
- XX XX-X-XX/XX
- /B= AF/ARMAFLEX, NOM TJOCKLEK 13 mm
 - /C= AF/ARMAFLEX, NOM TJOCKLEK 25 mm
 - /D= COMBI ALUOCOAT SERIE 1A
 - /E= COMBI ALUOCOAT SERIE 2A
 - /F= COMBI ALUOCOAT SERIE 3A
 - /K= COMBI ALUOCOAT T, SERIE 1A

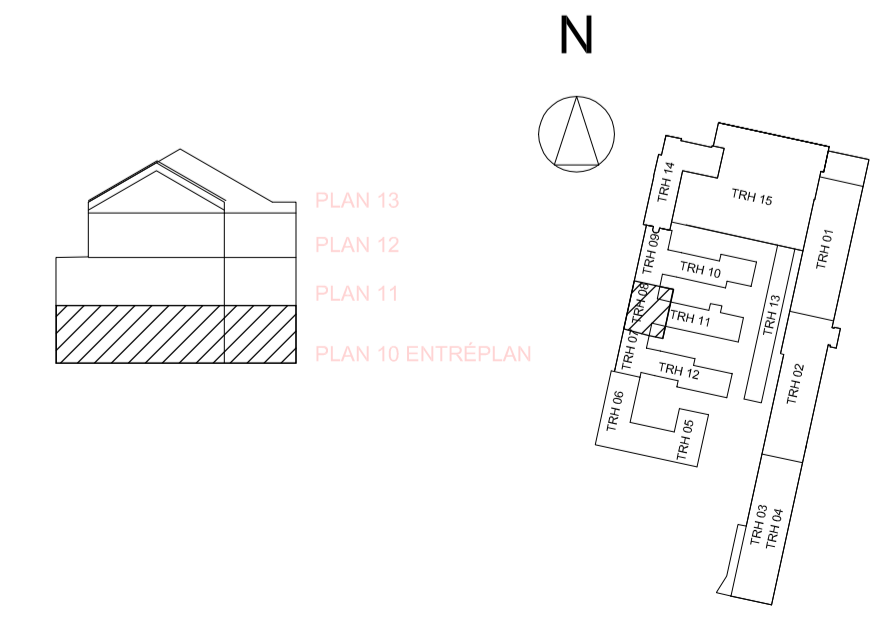
- SYNLIGT MONTERADE KB-RÖR MED /B ELLER /C-ISOLERING SKALL ÄVEN BEKLÄS MED YTBEKLÄDNAD ALUETT ALUMINIUMPLÅT, FABRIKAT PAROC
- EXEMPEL**
- VÄRMESYSTEM
- PLAN
- LÖPNUMMER
- MATERIAL
- DIMENSION
- ISOLERING
- YTBEKLÄDNAD
- VS101-x-15/FA

KOPPLINGSTABELL SANITET/VÄRME DÄR EJ ANNAT ANGES

BET	KV	VV	VVC	S	VS
TS	15/16	15/16		75	
VK	15/16			110	
DB	15/16	15/16		75	
B				75	
UB	15/16	15/16		75	
BL	15/16	15/16			15
RAD					



B	V-53-PM01	2016-09-19	Rjn
A	V-53-PM00	2016-06-17	MMn
BET	ANT	ÄNDRING AVSER	DATUM
BYGGHANDLING			
TURBINHALLEN			
BYGG-HERRE	SSM BYGG & FASTIGHETS AB		
A	ETTELVA ARKITEKTER AB 08-785 05 60		
K	KONKRET STOCKHOLM 08-402 38 80		
E	J&H ELTEKNIK 018-59 02 04		
V	TOI CONSULT VVS AB 08-567 021 00		
Br	BRIAB AB 08-410 102 50		
L	BJERKING AB 010-211 80 00		
UPPDRAG NR	RITAD AV	HANDLAGGARE	
201510601	JTII	RJN	
DATUM	ANSVARIG		
2016-06-17	Kenneth Thunvall		
CENTRALKVARTERET NACKA, JÄRLA SJÖ			
RÖRINSTALLATIONER I MARK			
MASKINVERKSTADEN, TRAPPHUS 08			
DEL 2			
SKALA	NUMMER	BET	
1:300 (A1)	V-53.1-08002	B	
1:600 (A3)			



PLO: 2016-10-14, 15:46, G:\2015\20151001\201510601 TURBINHALLEN\7-RITNINGAR\RÖRPLAN\TV-53.1-08002 DWG, F10