

FÖRKLARING

- STOLP ARMATUR, BETECKNING SE ARMATURFÖRTECKNING.
- ✕ ARMATUR I TAK, FÖRRÅD M M, BETECKNING SE ARMATURFÖRTECKNING.
- ✕ VÄGGARMATUR, BETECKNING SE ARMATURFÖRTECKNING.
- ⌈ 2-VÄGS UTANPÅLIGGANDE VU FÖR JULGRAN, IP44, MONTERAS 1500 ÖG.
- ① 2ST. SRN RÖR Ø160 FÖR ELSERVIS I MARKSCHAKT MED SLÄT INSIDA.
- ② EXQJ 4x6/6, FÖRLÄGGS I SNR RÖR Ø 50 MED SLÄT INSIDA.
- ③ VAKANT.
- ④ EXQJ 2x2.5/2.5 FÖRLÄGGS I SNR RÖR Ø 50 MED SLÄT INSIDA I MARK OCH OVAN MARK BAKOM KABELSKYDD.
- ⑤ 1ST. GRÖN SRN RÖR Ø110 FÖR TELESERVIS I MARKSCHAKT MED SLÄT INSIDA.
- ⑥ MULTIKLÄMMA TYP ELROND E0683609 ELLER LIKVÄRDIG.
- ⑦ FÖR POTENTIALUTJÄMNING SKALL Ø8mm TRÅD AV VARMFÖRZINKAT STÅL AV TYP ELROND, E0683623 ELLER LIKVÄRDIG FÖRLÄGGAS I BOTTENPLATTA. TRÅDEN SKALL FÖRBINDAS MED ARMERINGSMATTORNA MED MINST 2 KLÄMMOR PER ARMERINGSMATTORNA AV TYP MULTIKLÄMMA ELROND E0683609 ELLER LIKVÄRDIG.
- ⑧ DRAGGROP INVÄNDIGT I ELNISCH 400x400x2000mm, EXAKTA MÅTT OCH PLACERING SAMORDNAS PÅ PLATS. SE ÄVEN K RITNING.
- ⑨ STÅLPELARE I TRAPPHUS ANSLUTS MED KABELSKO TILL POTENTIALUTJÄMNINGS LEDAREN.
- ⑩ ROSTFRI SYRAFAST KONTAKTPLATTA ,TYP ELROND E0683660 ELLER LIKVÄRDIG, FÖR INGJUTNING I BOTTENPLATTA SKA MYNNA I ELNISCH 123. KONTAKTPLATTAN SKA SEDAN ANSLUTAS TILL HUVUDJÖRDNINGSKEMAN SE RITN; E61-C010.
- ⑪ MYNNAR I DRAGGROP. SE RITNINGAR 2490-E-61-A011, 2490-E-63-A011, 2490-E-63F-A011.
- ⑫ ANSLUTS TILL SKYDDSDUTJÄMNINGSKEMAN I HISSCHAKT. SE RITNING 2490-E-61-1-A011.
- ⑬ 1ST SNR RÖR Ø 50 MED SLÄT INSIDA SOM RESERV I MARK. AVSLUTAS I SLING I FÖRRÅD.

FÖRESKRIFTER

DÄR E J ANNAT ANGES GÄLLER.

FÖR FÄSTNING AV POTENTIALUTJÄMNINGSLEDAREN I ARMERINGEN GODKÄNS INTE NAJNING.

TOMRÖR FÖRSES MED DRAGTRÅD OCH SKYDDAS SÅ ATT VATTEN OCH SMUTS INTE KAN TRANGA IN.

KABLAR I MARK FÖRLÄGGS I SRN RÖR Ø50mm MED SLÄT INSIDA.

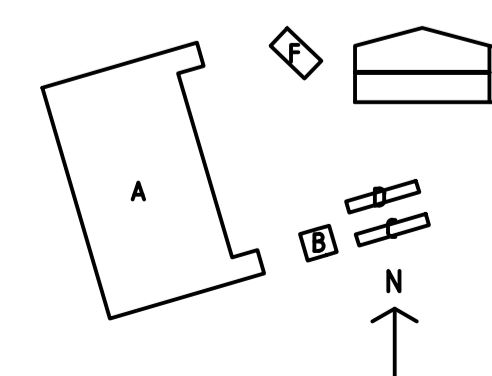
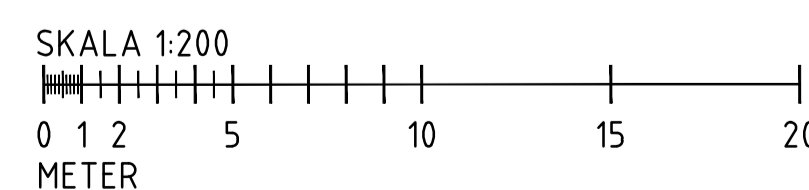
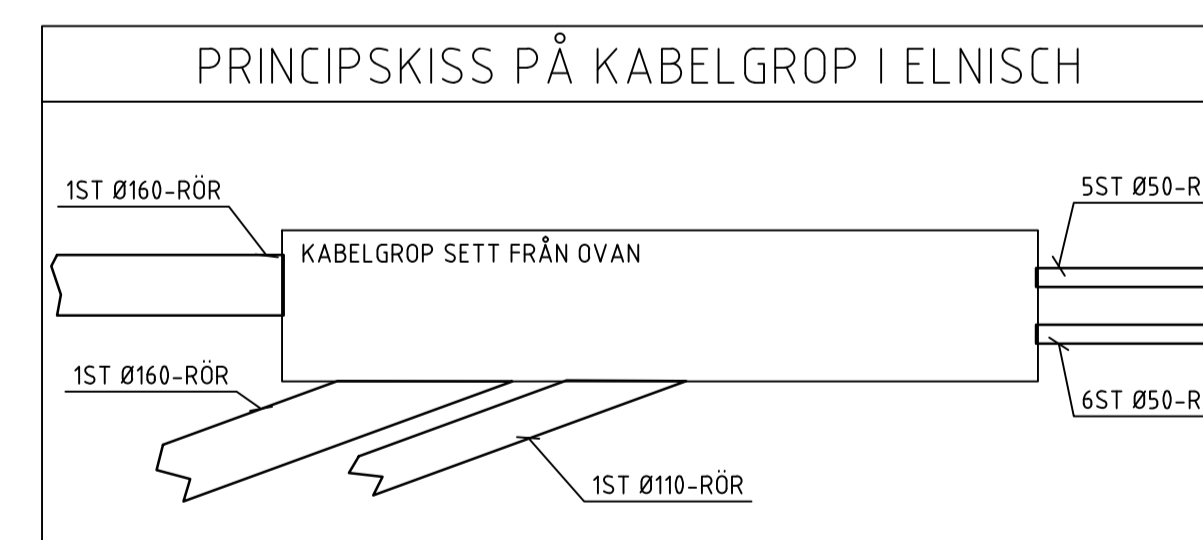
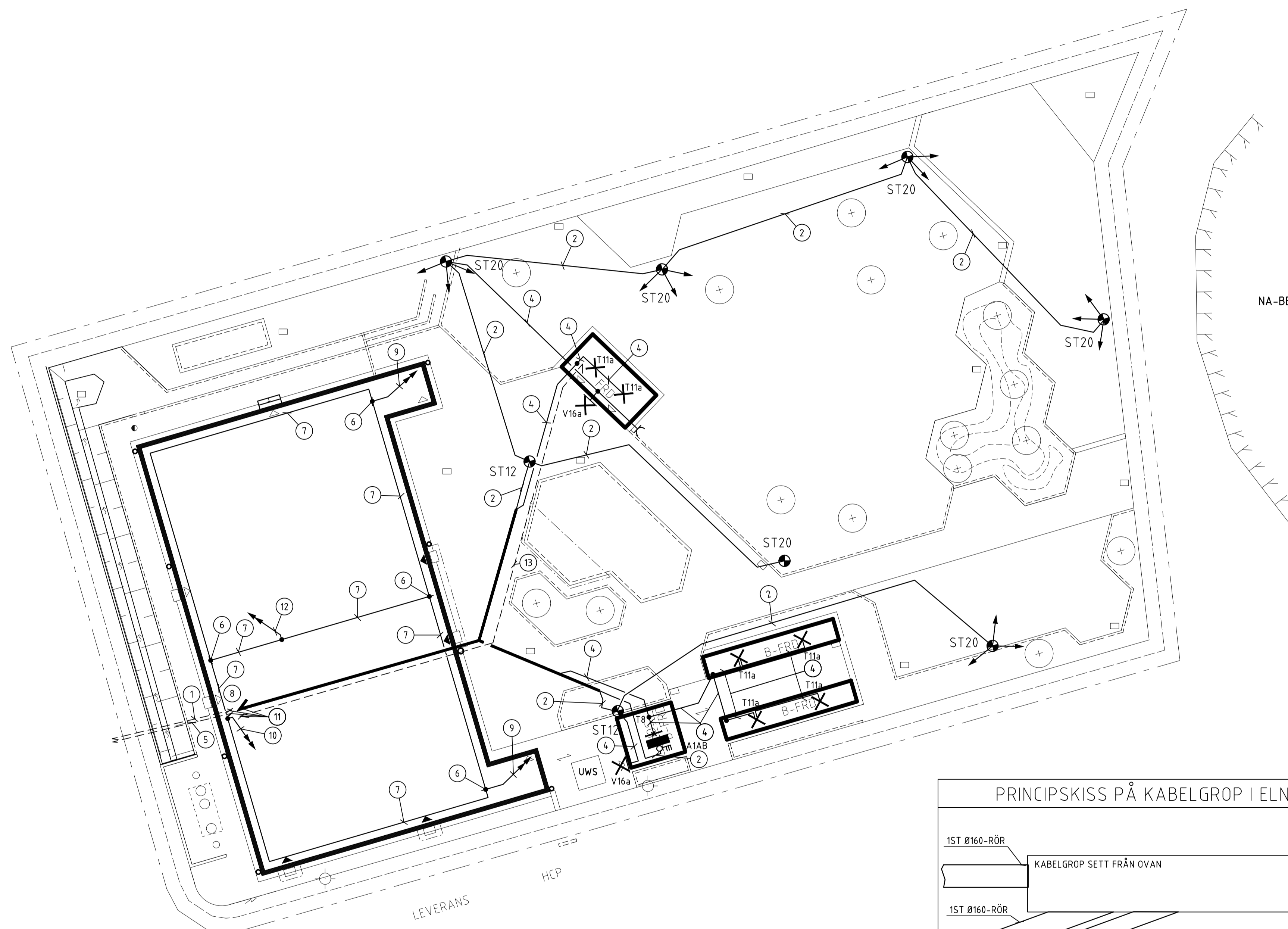
EE SKA SAMORDNAS MED ME PÅ PLATS FÖR EXAKT PLACERING AV RÖR I MARKSCHAKT.

TRÅD FÖR POTENTIALUTJÄMNING SKA VARA Ø8mm AV VARMFÖRZINKAT STÅL AV TYP ELROND, E0683623 ELLER LIKVÄRDIG.

HÄNVISNINGAR

EXAKT LÄGE FÖR SCHAKT ENLIGT MARKRITNING.

BILAGA 2 ARMATURFÖRTECKNINGEN



- RELATIONSRTNING
- BYGGHANDLING
- FÖRFRÅGNINGSUNDERLAG
- BYGGNADSLÖVSRTNING
- FÖRHANDSKOPIA



URSPRUNGLIG ARKITEKT:	BET	ÄNDRINGEN AVSER	SIGN	HE	2017-05-01
GALAMIDDAGEN 2		FASTIGHETSNUMMER 2490		ESTER ELLQVIST VÄG	
HUS A		PLANRITNING		SITUATIONSPLAN	
EL- OCH TELESYSTEM		SKALA A1 = 1:200		ARBETSNUMMER	
2016-10-30		H Eurenus		K2965547/-548	
RITAD/KONSTR. AV		HANDLÄGGARE		RITNINGNUMMER	
HE		HE		2490-E-01-1-0001	
DATUM		ANSVARIG		BET	