

FÖRESKRIFTER SANDLÅDESARG U7

Allmänt

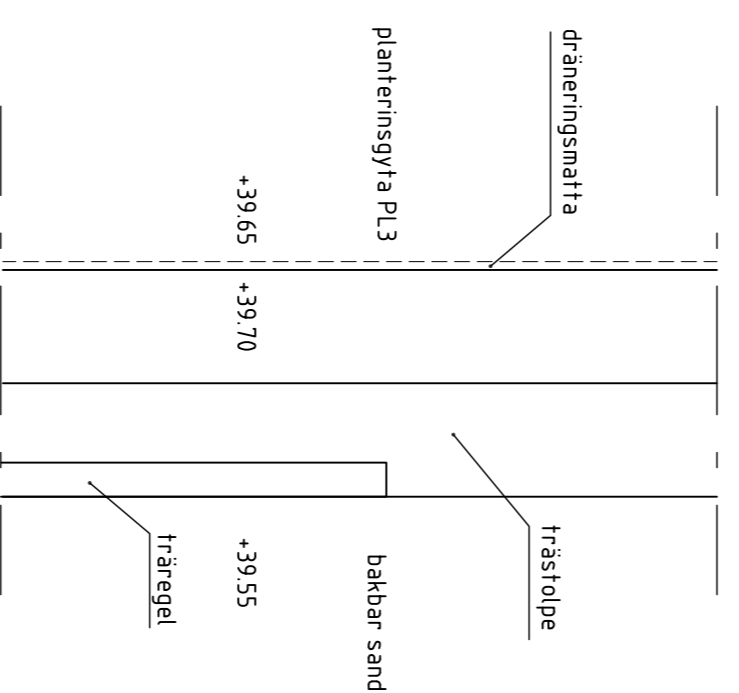
Alla mått i mm.
Allt trä ska vara OrganoWood-behandlat.

Material:

- Trästolpe: sågat stolpe 150x150
- Träregele: hyvlat virke 22x4,5
- Bak barsand 0-3
- Dräneringsmatta: Enkadrain 100
- Geotextil
- Bärslager av packat makadam 16-32
- Dräneringslager av lättflytningmaterial, typ: Kross 16-32
- Enkadrain

Utförande:

Stolparna slipas innan Organo-Wood behandlingen.
Stolparna dymlas ihop och geras i hörn.
Stolpar, och regler förborras. Skruvhål förborras och försänktes.
Enkadrain ska monteras på baksida sarg som vetter mot planteringsyta.
Hela konstruktionen läggs på ett 100mm bärslager av makadam 16-32.
Kantstöd av stål KS3 skruvas i sarg.



DETALJ SANDLÅDESARG U7
Sektion skala 1:10

FÖRESKRIFTER KANTSTÖD AV STÅL KS3

Alla mått i mm.

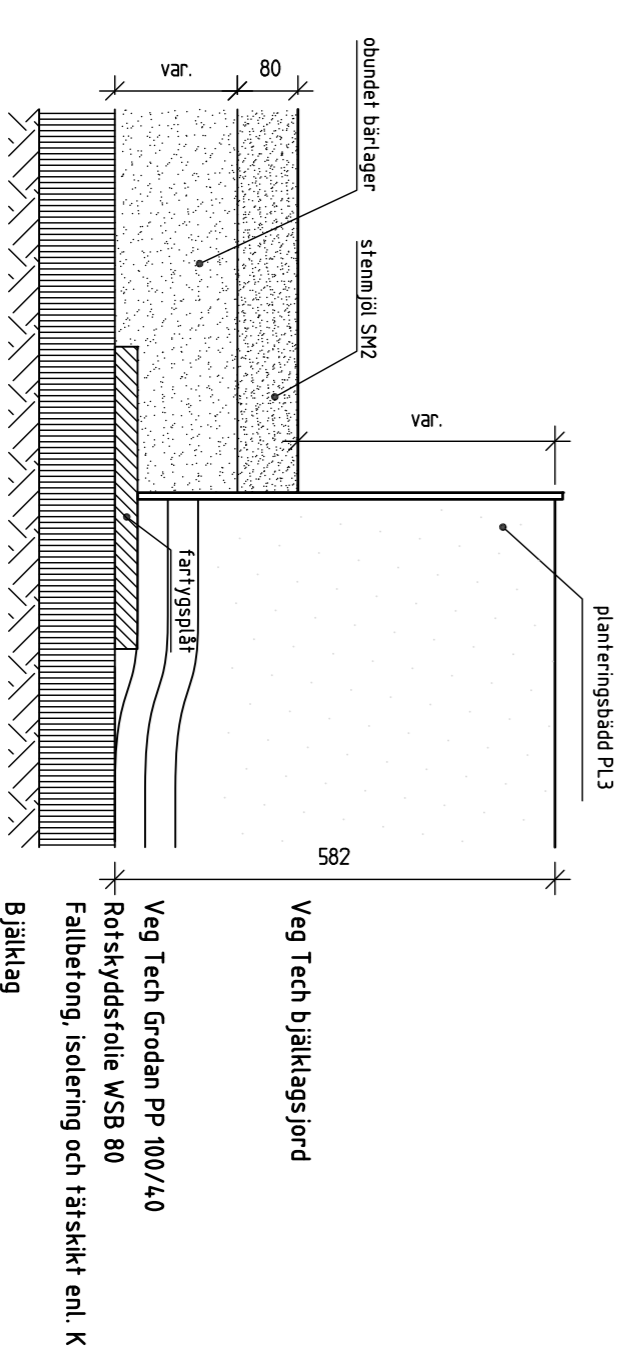
Alla ställdelar i VFE-stål.

Material:

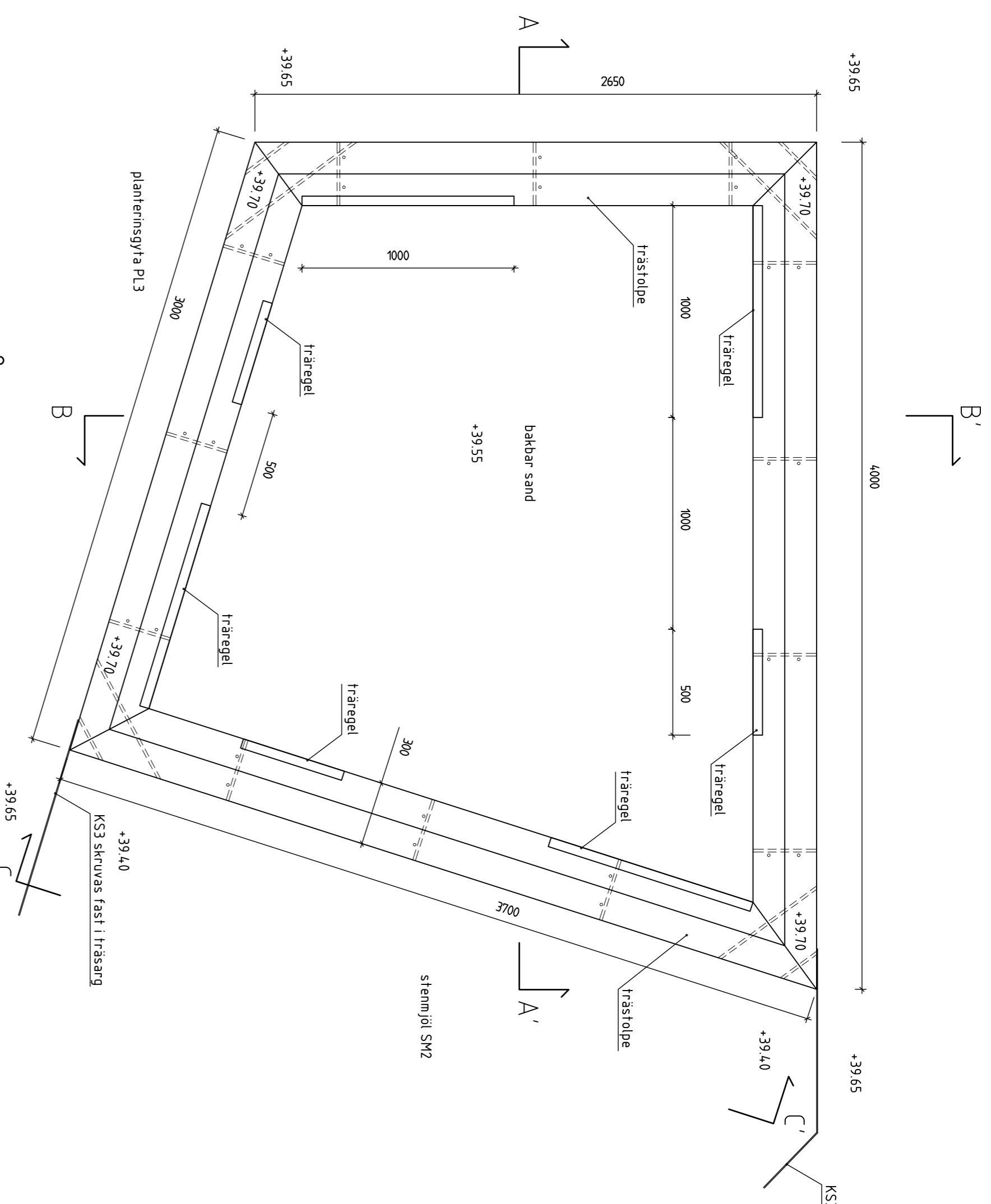
- Plattstång: 119 mm L3000mm.
- Fartygspått: 4,00x300

Utförande:

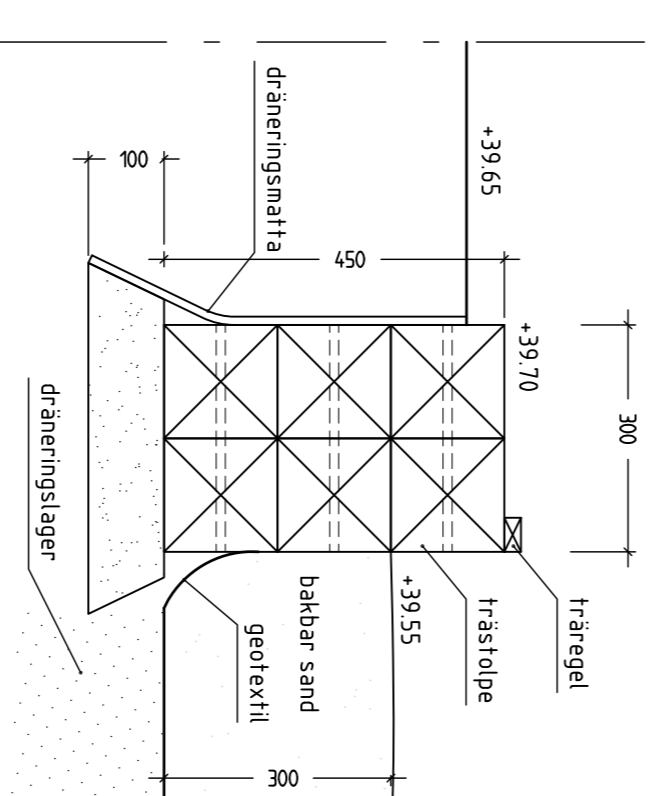
Kantstöd sveitsas direkt på fartygspått.
Rotskyddfolie överlappas fartygspått.
Skarvar i mellan två plattstång sveitsas ihop.



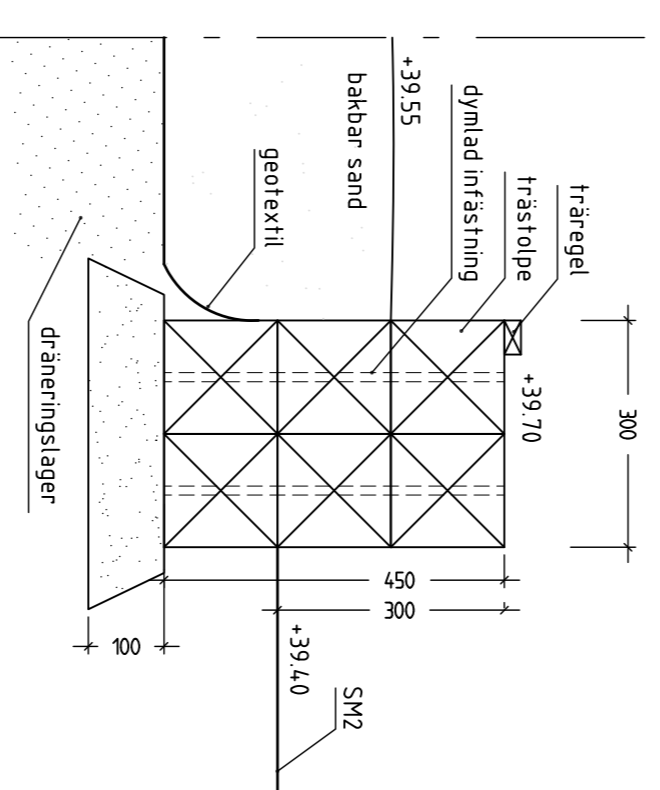
DETALJ, KANTSTÖD AV STÅL KS3
Sektion, skala 1:10



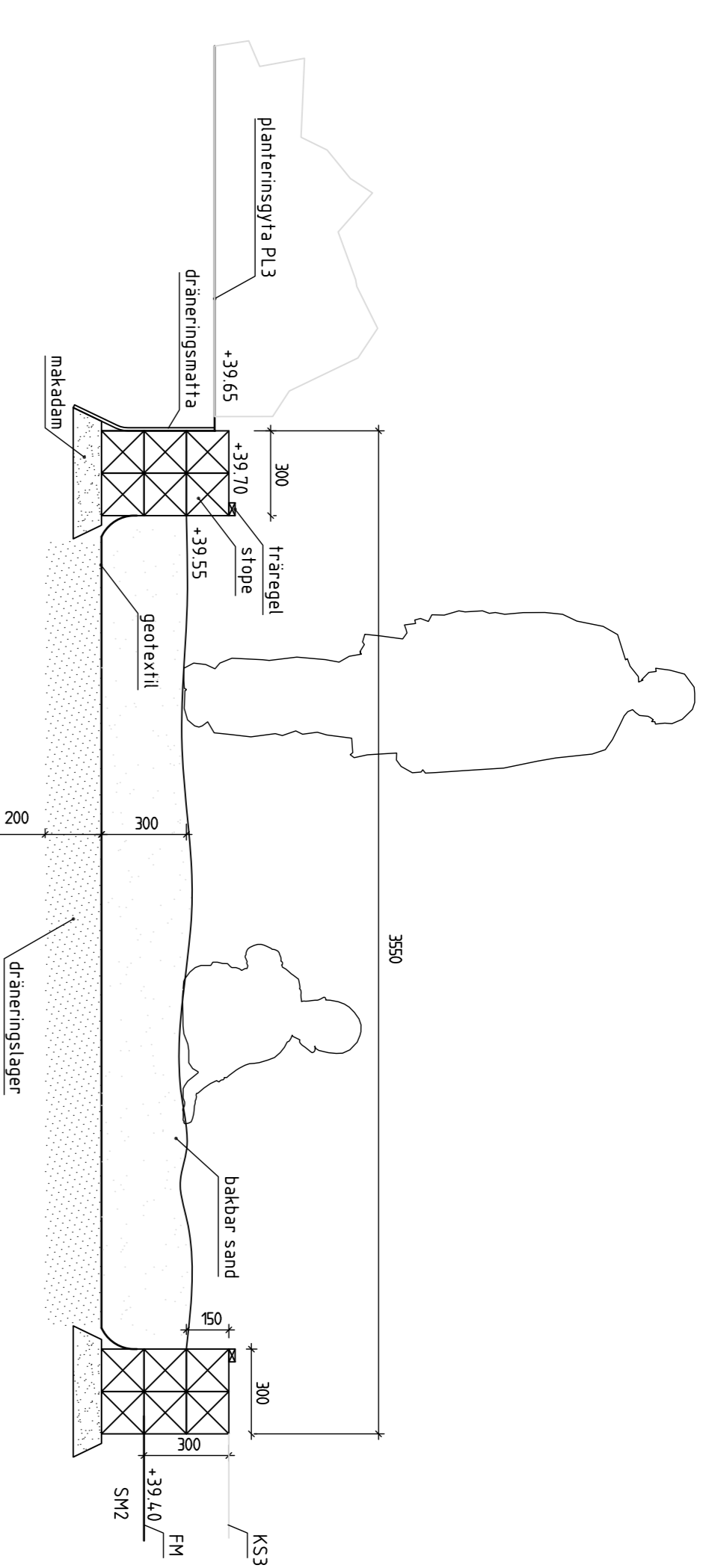
DETALJ SANDLÅDESARG U7
Plan, skala 1:20



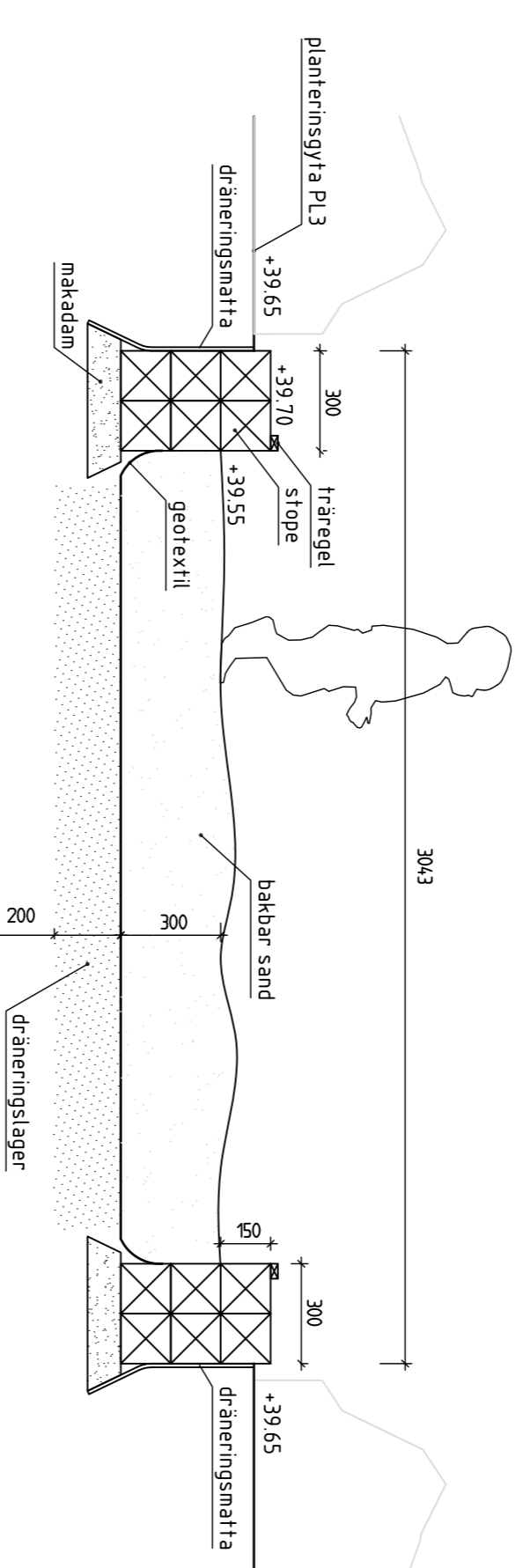
DETALJ SANDLÅDESARG U7
Sektion skala 1:10



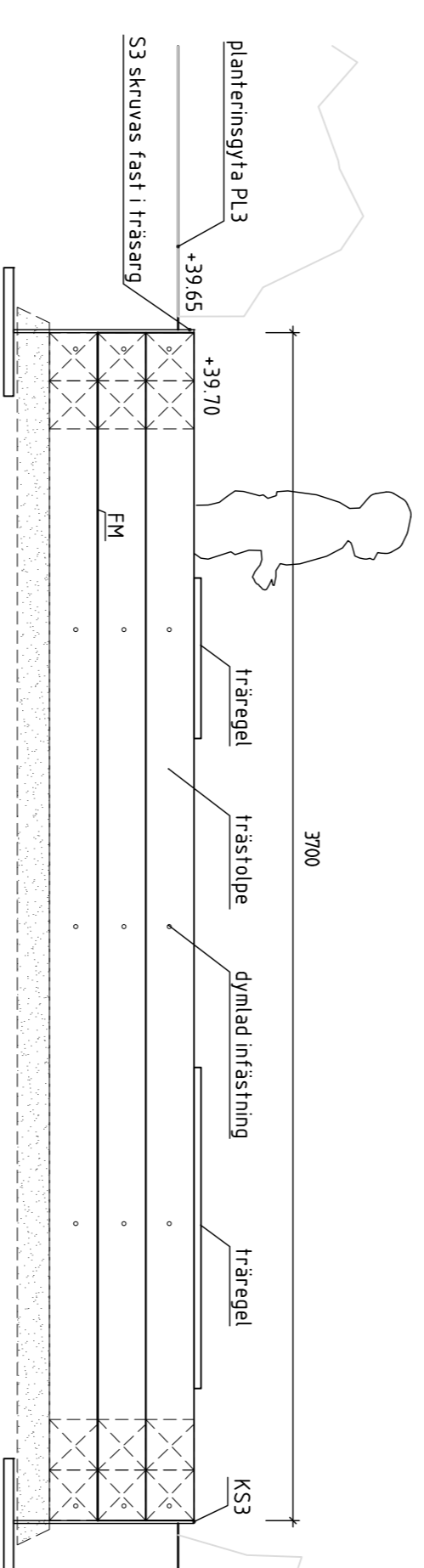
DETALJ SANDLÅDESARG U7
Sektion skala 1:10



DETALJ SANDLÅDESARG U7
Sektion AA', skala 1:20



DETALJ SANDLÅDESARG U7
Sektion BB', skala 1:20



DETALJ SANDLÅDESARG U7
Elevation, skala 1:20

BET	AVT	ANDRINGS AVSR	DATUM	SKALA
		BYGGHANDLING		



Hällmarken 1:429
Tollare Strand – Nacka

A | Artov Frick | Jungfrugatan 6, 114 44 Stockholm

K | Leoström & Gelin Öbenaigatan 14, 113 52 Stockholm

V | PB Teknik | Västervägen 2, 171 54 Sjöngö

E | El Concept Hammarby Förlävar 29, 120 30 Stockholm

L | URBIO | Ludvigsgatan 18, 118 23 Stockholm

UPPGÅNG NR | RITAD/KONSTR AV | YVONNE JOHNSON

DATUM | 16-02-05 | ANSVARIG | Mattias Gustafsson

TOLLARE STRAND (ETAPP 1 och 2)
DETALJ: Sandlådesarg U7 och kantstöd av stål KS3

SKALA | 1:20(A)/1:40(A3) | NUMMER | L18-04-03