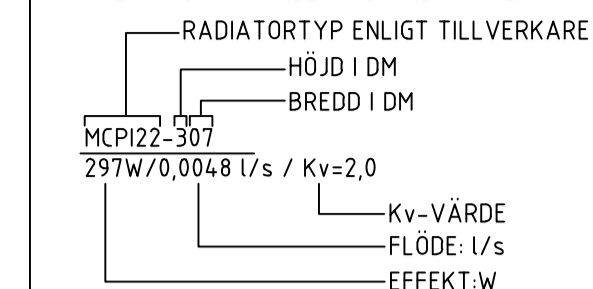


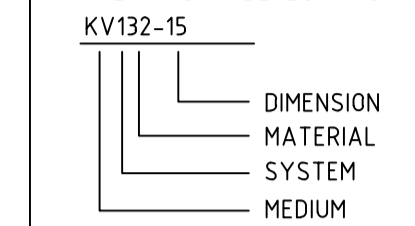
### FÖRKLARINGAR

AVLOPPSLEDNINGAR LÄGGS MED 10% FALL DÄR EJ ANNAT ANGES.

FÖRKLARING AV VÄRDEN VID RADIATORER:



FÖRKLARING AV BETECKNINGAR:



- KV1 = TAPPKALLVATTEN
- VV1 = TAPPVARMVATTEN
- VVC1 = TAPPVARMVATTENCYKULATION
- VP1 = PRIMÄR FJÄRRVÄRME
- VS1 = SEKUNDÄRVÄRME LUFTBEHANDLING
- VS2 = SEKUNDÄRVÄRME RADIATORER
- S = SPILLVATTEN SANITÄRT
- D = DAGVATTEN

FÖR TAPPVATTEN OCH VÄRMESYSTEM GÄLLER:

- 11 = GRÅ JÄRN, MA-RÖR
- 2122 = STÅLRÖR
- 31 = RAKA KOPPARRÖR
- 32 = FÖRKROMADE KOPPARRÖR
- 54,55 = PE TRYCKRÖR
- 58 = PE SPILLVATTEN, GARAGE
- 63 = PE SPILLVATTEN INGJUTEN, LUFTNING
- 65 = PAL

EXTRA ISOLERING: KALLVATTENRÖR FÖRSES MED HALV RÖRSKÅL 40 mm MED ISOLERING NERÅT. ISOLERING MONTERAS MED LÄNGD 500mm

### FÖRESKRIFTER

DIMENSIONER FÖR KOPPLINGSLEDNINGAR DÄR ANNAT EJ ANGES.

BET	KV	VV	S1
UB	15	15	4.0 (TILL GOLVBRUNN)
BL2	15	15	-
BL5	15	15	-
	-	-	75
DB	15	15	75
TS	12	12	75
VK	12	-	110
TM	15	-	-
VUK	15	-	-

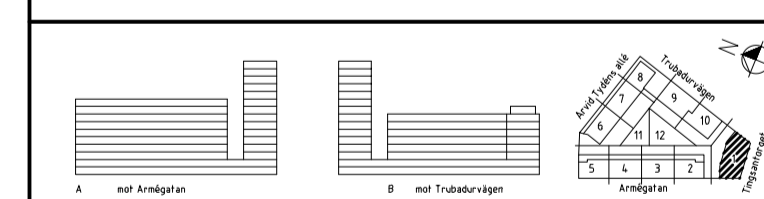
DIMENSIONER FÖR KOPPLINGSLEDNINGAR TILL RADIATORER ÄR 12 DÄR EJ ANNAT ANGES. DIMENSIONER FÖR FÖRDELINGSLEDNINGAR KV, VV OCH VS I BJÄLKLAG PÅ LÄGENHETSVÅNING ÄR 16 DÄR EJ ANNAT ANGES.

### HÄNVISNINGAR

INSTALLATIONER I RÖRSCHAKT OCH DETALJ FÖR VL11 SE PRINCIPRITNING VS0.6-001

BET	ANT	ÄNDRINGEN AVSER	DATUM	SKÄP
B	PM02		2015-10-01	ASa
A	PM01		2015-07-20	ASa

### BYGGHANDLING

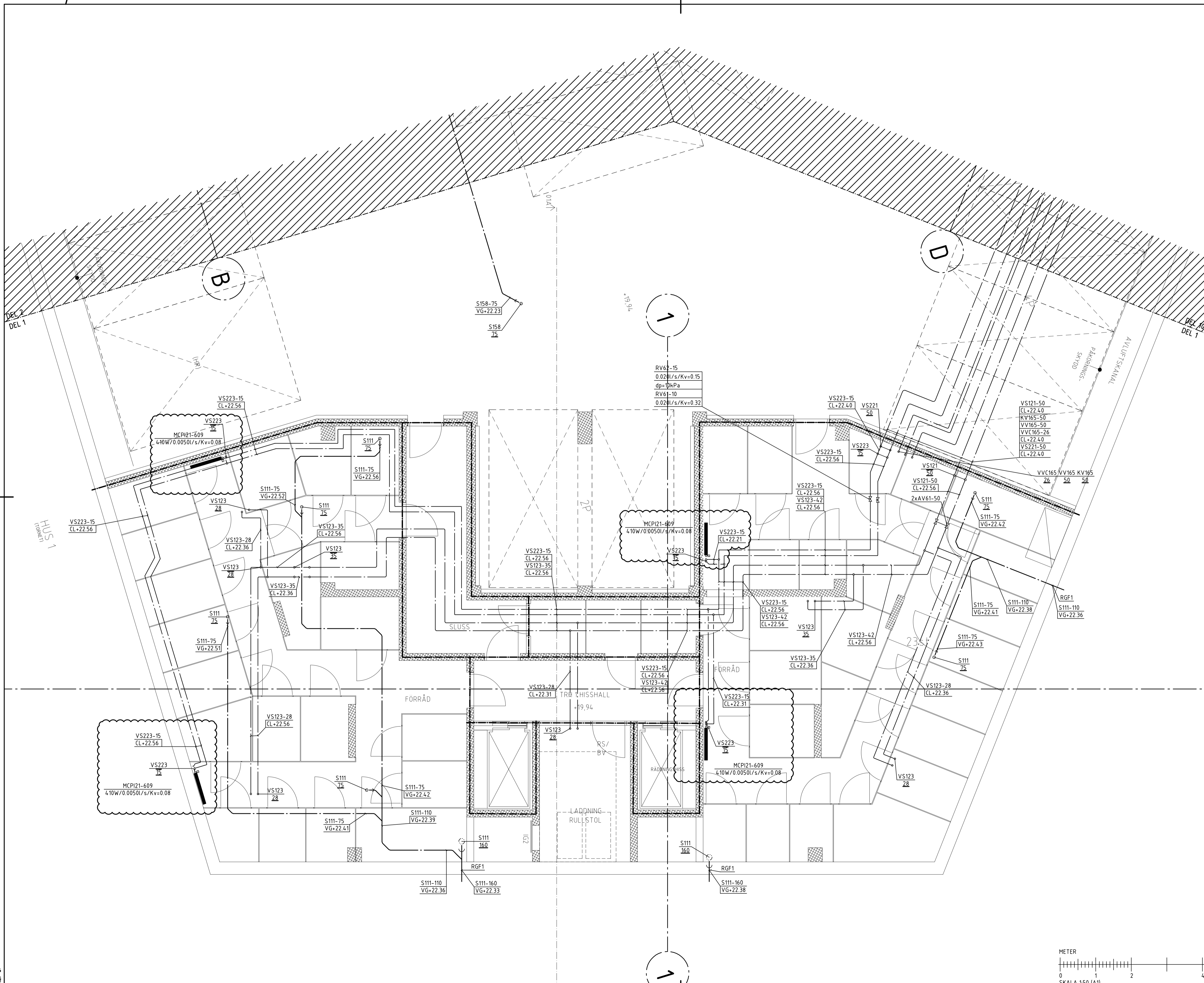
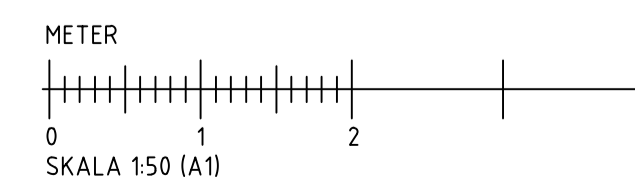


### TRUBADUREN 1

A	BRUNNBERG & FORSHEID ARKITEKTRONOR AB KUNGLIGHS MS STRAND 13B, 103 48 STOCKHOLM	TEL 08 - 617 61 00 FAX 08 - 617 61 01
K	STRUKTUR BYGG STOCKHOLM AB TERNAVÄGEN 36, 171 75 SOLNA	TEL 08 - 545 55 630
V	INCORPO INSTALLATIONSCOORDINATOR AB GOLFVÄGEN 4B, 182 15 DANERBYS	TEL 08 - 622 20 00
E	PROJEKT GOLFVÄGEN 7, 182 15 DANERBYS	TEL 08 - 562 856 01
L	TEMA LANSKAPSRITNINGAR AB HANTVERKARGATAN 25 A, 151 22 STOCKHOLM	TEL 08 - 699 28 00

ARBETSNUMMER 1111893	RITAD AV ASa/Ani	HANDLÄGGARE S.HEIDMARK
DATUM 2014-09-01	ANSVARIG STEN HEIDMARK	KOD TYP POS

HUS 1 TRAPPUS 1 PLAN 07, DEL 1 RÖRSYSTEM		SKALA A1 1:50	SKALA A3 1:100	NUMMER V-50.1-0107	BET B
---	--	------------------	-------------------	-----------------------	----------



XREF 1: E:\1088\_SSM\_Fastigheter\020 Kv Trubaduren\10 HANDLINGAR\Alim\Rimningsdel1\1-50\konnekt\_1\_50.dwg  
 XREF 2: ..\KOMPLEMENT\FILER\BAS\_1\_50.DWG  
 XREF 3: ..\MODELL\GARAGE\1V-50-P-07.DWG  
 XREF 4: ..\MODELL\A-05-P-07.DWG  
 XREF 5: G:\SSM\Trubaduren\09 Handlingar\Rimningar\Komplement\filen\ort\_fxt\_ror.dwg  
 XREF 6: