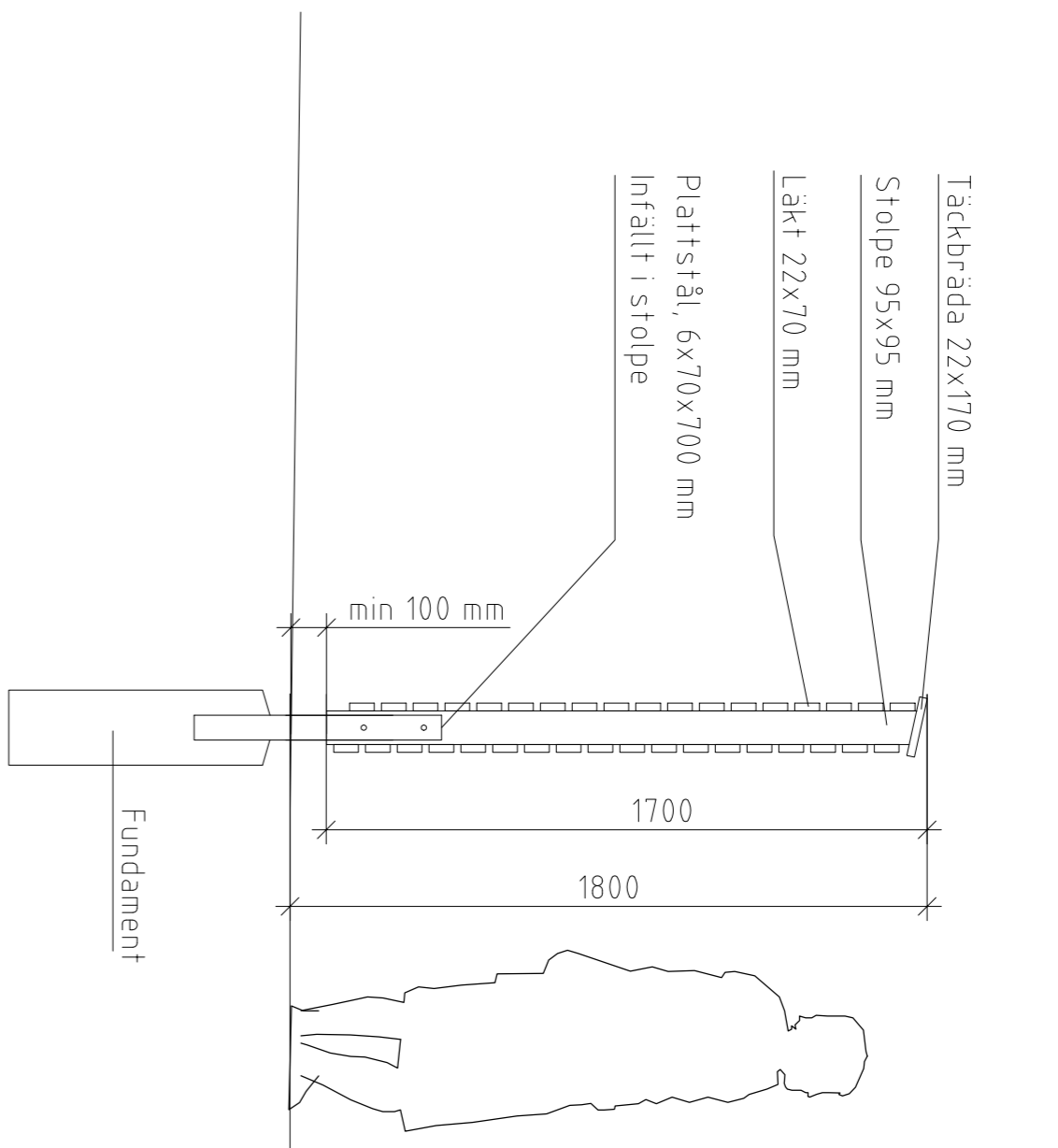
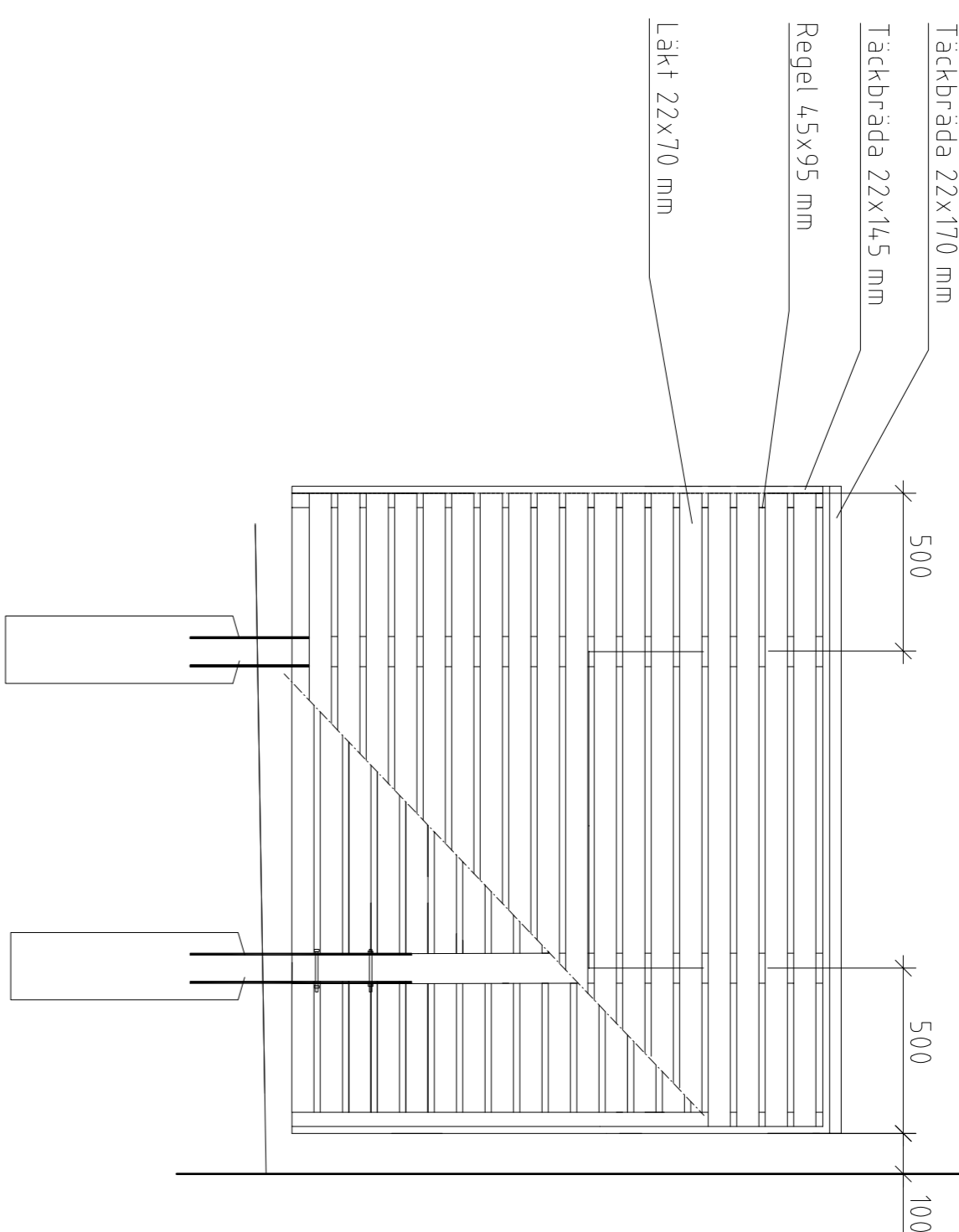


PRINCPDETALJER, HÖG TRÄSKÄRM

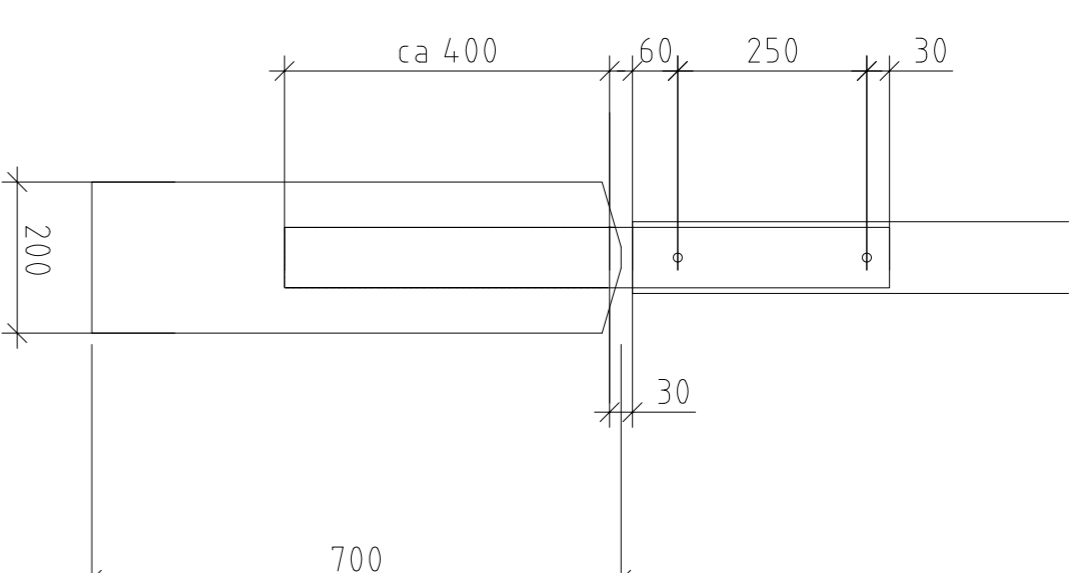
SEKTION
SKALA 1:20



FASAD
SKALA 1:20



DETALJ, FUNDAMENT FÖR SKÄRMAR,
SKALA 1:10



HÄNVISNING

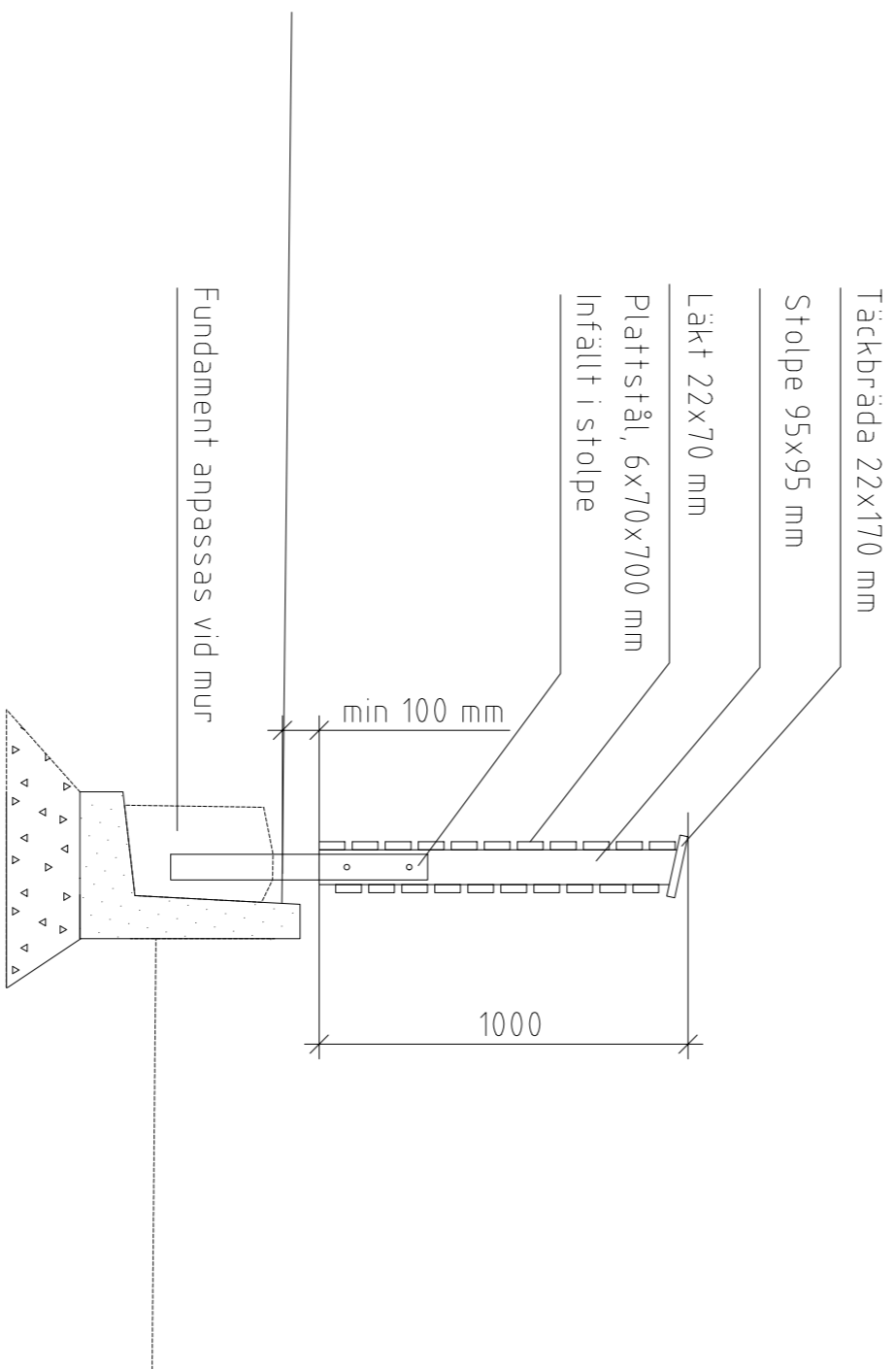
- L-311-1 MARKPLANENSPLAN
- L-312-1 FÖRKLARINGAR OCH YTSKIKT
- L-321-1 PLANTERINGS- OCH UTRUSTINGSPLAN
- L-322-1 UTRUSTING- OCH VAKTFÖRTECKNING
- L-316-1 DETALJER, SKELETTJORD
- L-316-2 DETALJER, STÖMPÄRAR
- L-316-3 DETALJER, RÄCKEN OCH HANDELDÄRE
- L-316-4 DETALJER, SKÄRMAR
- L-316-5 DETALJER, SKÄRMAR

ANMÄRKNING

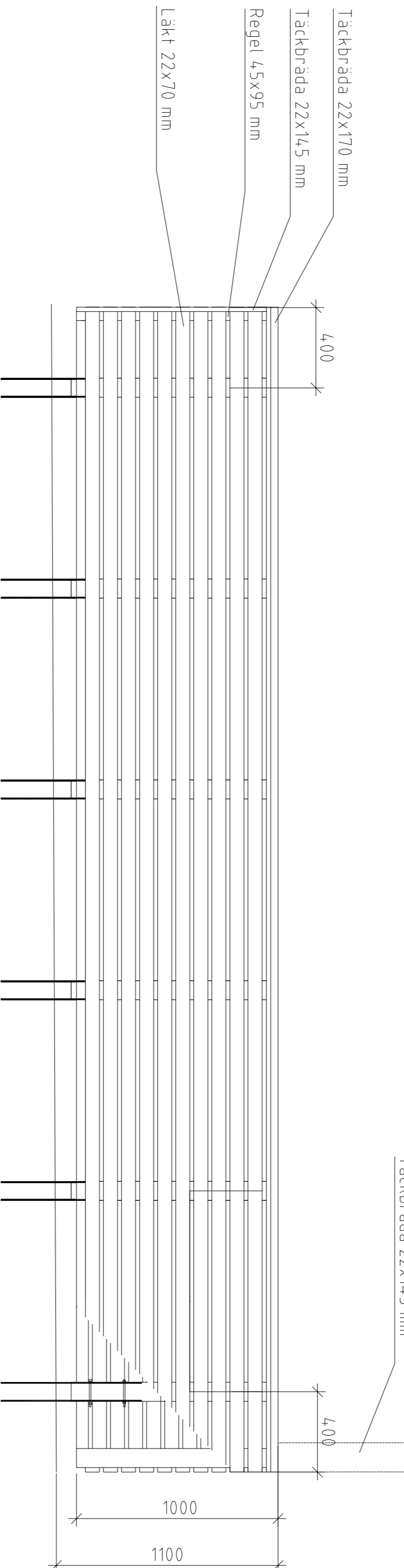
KOORDINATSYSTEM
PLAN SWEREF 99 800
HÖJD RH 2000

PRINCPDETALJER, LÅG TRÄSKÄRM

SEKTION
SKALA 1:20



FASAD
SKALA 1:20



FÖRESKRIFTER

Trä av hyvad furu, grundas med olja, typ Alcro System.
Grundolja eller likv. Målas med lasyrfärg, av Typ Alcro Altan.
Lasyrfärg eller likv. Kulor Ljusgrå, NCS S 2002-Y50R.

Stolpe 95x95 fästts i plint med två st plåtstål 8x80 mm. Fästes med två genomgående skruvar med mutter och bricka, diam 12 mm.

Betongfundament
CEM 1, BV 1,4 SR, min C30/37, XD3/XF4, 1,50, vef 1,5 0,40, frostresistent ballast. Frostbeständighet påvisas genom provning enligt SS13724, metod A. Fundament intill stödmur ska anpassas.

Anmärkning
Betongfundament ska anpassas där skärm står intill mur.

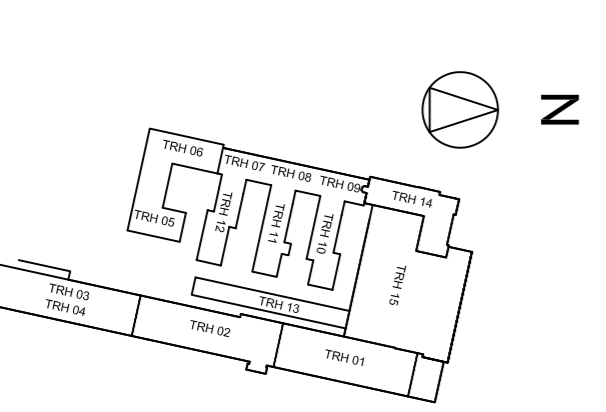
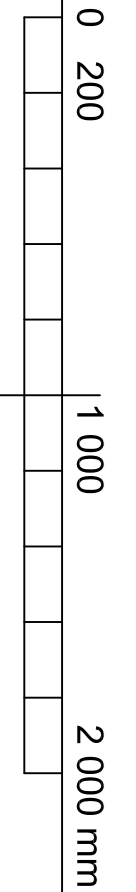
Längd (mm) för skärmar med höjd 1,8 m

ST1	2700	12 st
ST2	2800	7 st

Längd (mm) för skärmar med höjd 1,1 m

ST3	2200	4 st
ST4	3000	2 st
ST5	9700	1 st
ST6	7800	1 st

LAGER:



TURBINHALLEN

BYGG-HERRE	SSM BYGG & FASTIGHETS AB
A	ETTELLA ARKITEKTER AB 08-785 05 60
K	KONKRET STÖCKHOLM 08-402 38 80
E	JÄH ELTEKNIK 018-69 02 04
V	TOI CONSULT VVS AB 08-667 021100
Br	BRAB AB 08-410 102 50
L	BJERKING AB 010-211 80 00
PROJEKTANT	ETTELLA ARKITEKTER
ANSVARIG	MARK
UTARBEDARE	HANDELDÄRE
UTARBEDARE	ULIN
2016-06-17	Ulla Larsson
CENTRALKVARTERET NACKA, JÄRLA SJO	

SKALA 1:20 (A1)	NUMMER	BET
1:40 (A3)	L-31.6-4	